



# CITEL

■■■ Reliability in Surge Protection ■■■

## Защита от перенапряжений систем безопасности





В каждом оборудовании системы безопасности имеется интегральная схема, которая подвергается постоянному риску импульсных перенапряжений.

В связи с этим, рекомендуется устанавливать устройства защиты от импульсных перенапряжений для обеспечения бесперебойной работы оборудования.

Полная стоимость комплексной системы защиты от импульсных перенапряжений является доступной и гарантирует надежную и эффективную защиту всей системы безопасности при любых условиях.

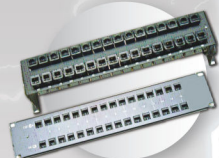
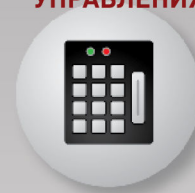
### КАМЕРА ВИДЕОНАБЛЮДЕНИЯ



### ПОЖАРНАЯ СИГНАЛИЗАЦИЯ



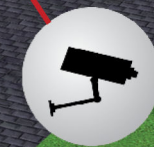
### ПУНКТ УПРАВЛЕНИЯ СИСТЕМА КОНТРОЛЯ И УПРАВЛЕНИЯ



- RAK BNC
- RAK16-E-C6
- RAK16-POE-A



- DS240-230/G
- DS440-230/G
- MSB10-400
- DS220-12DC
- DS220-24DC
- DS230-48DC



- MSP
- UTPB
- DIN BNC
- DIN-E-C6
- CXC
- MJ8



- DLA-06D3
- DLA-12D3
- DLA-24D3
- DLA-48D3





# УЗИП для камер видеонаблюдения

## Комбинированные УЗИП для камер видеонаблюдения

Серия MSP-VM-2P специально разработана для защиты от импульсных перенапряжений PTZ-видеокамер систем безопасности. Речь идет о тройной защите видео сигнала, электропитания 24 В или 230 В АС и линий управления.



Наименование УЗИП CITELE	MSP-VM24-2P	MSP-VM230-2P
Макс. напряжение видео сигнала	6 В DC	6 В DC
Макс. напряжение линий управления	8 В DC	8 В DC
Макс. напряжение линии питания	30 В АС/В DC	255 В АС
Номинальный ток разряда (In) 10 импульсов 8/20мкс	5кА/10кА (видео сигнал)	5кА/10кА (видео сигнал)

## УЗИП для сетей передачи видеосигналов с разъемом BNC

УЗИП предназначен для защиты только коаксиальной линии BNC и может использоваться в сочетании с разными линиями в панели RAK 16-BNC.



Наименование УЗИП CITELE	CXC06-B/FM
Максимальное напряжение	6 В DC
Номинальный ток разряда (In) 10 импульсов 8/20мкс.	10 кА
Разъемы	BNC «мама» / «папа»

## УЗИП для коаксиальной линии с разъемом BNC



Наименование УЗИП CITELE	DIN-BNC
Номинальное напряжение (DC)	6 В DC
Номинальный ток разряда (In)	300 А
Разъемы	BNC «мама»/ «мама»

## Переходник с коаксиальной линии на витую пару со встроенной защитой

УТРВ-1 это переходник с коаксиальной линии на витую пару со встроенной защитой от импульсных перенапряжений для систем видеонаблюдения. Он применяется для соединения камеры видеонаблюдения с монитором.



Наименование УЗИП CITELE	УТРВ-1	УТРВ-1J
Сигнал передачи	1 канал	1 канал
Расстояние передачи	свыше 600 м	свыше 600 м
Изоляционное напряжение	4 кВ	4 кВ
Разъемы	BNC- «папа» 2 винтовые клеммы	BNC-разъем «папа» с проводом 2 винтовые клеммы



## УЗИП для сети категории 6



Наименование УЗИП CITEC	DIN-E-C6
Максимальное напряжение	7.5 В DC
Номинальный ток разряда (In)	400 А
Разъемы	RJ45/RJ45

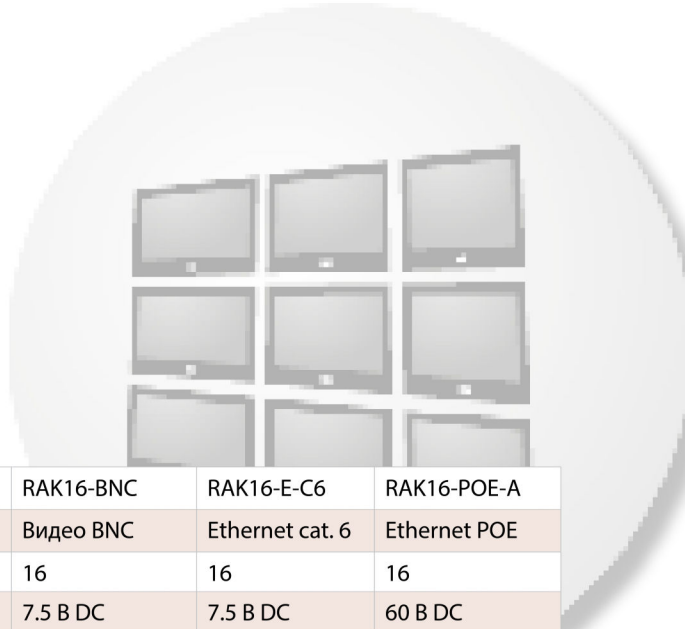
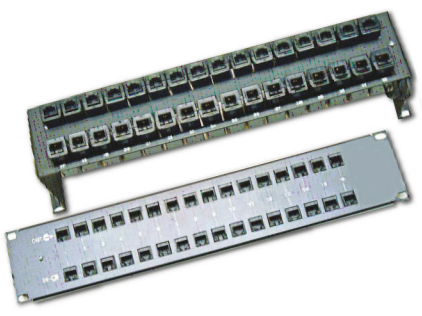
## УЗИП для сети категории 5 с питанием POE



Наименование УЗИП CITEC	MJ8-POE-A	MJ8-POE-B	MJ8-CAT5E
Максимальное напряжение	60 В DC	7.5 В DC (1,2,3,6) 60 В DC (4,5,7,8)	8 В DC
Номинальный ток разряда (In)	2 кА	2 кА	2 кА
Разъемы	соединение RJ45	соединение RJ45	соединение RJ45

## УЗИП для пункта управления

Монтаж на 19" стойке



Наименование УЗИП CITEC	RAK16-BNC	RAK16-E-C6	RAK16-POE-A
Тип линии	Видео BNC	Ethernet cat. 6	Ethernet POE
Количество портов	16	16	16
Максимальное напряжение	7.5 В DC	7.5 В DC	60 В DC
Номинальный ток разряда (In)	300 А	400 А	300 А
Разъемы	BNC	RJ45	RJ45



# УЗИП для системы контроля и пожарной сигнализации

## УЗИП переменного тока тип 2



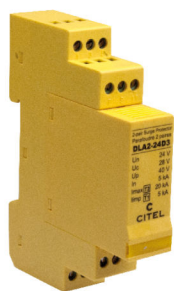
Наименование CITEL	DS240-230/G	DS440-230/G	MSB10-400
Однофазная сеть	230 В	230 В	230 В
Конфигурация	Однофазная	3-фазная	Однофазная
Макс. рабочее напряжение	255 В	255 В	255 В
Номинальный ток разряда	20 кА	20 кА	3 кА
Макс. ток разряда	40 кА	40 кА	10 кА
Соединение	Зажим под винт	Зажим под винт	Проводка
Монтаж	DIN рейка	DIN рейка	Плоскость
Дистанционная сигнализация	Опция	Опция	Нет

## УЗИП для сетей постоянного тока



Наименование CITEL	DS220-12DC	DS220-24DC	DS230-48DC
Номинальное напряжение постоянного тока	12 В DC	24 В DC	48 В DC
Макс. рабочее напряжение	24 В DC	38 В DC	65 В DC
Номинальный ток разряда	10 кА	10 кА	20 кА
Максимальный ток разряда	20 кА	20 кА	30 кА
Соединение	Зажим под винт	Зажим под винт	Зажим под винт
Монтаж	DIN рейка	DIN рейка	DIN рейка
Дистанционная сигнализация	Опция	Опция	Опция

## УЗИП для линий передачи данных



Наименование CITEL	DLA-06D3	DLA-12D3	DLA-24D3	DLA-48D3
Типовое применение	RS422/RS485	RS232	4-20 мА	Линия 48 В
Конфигурация	1 пара+экранирование	1 пара + экранирование	1 пара + экранирование	1 пара + экранирование
Номинальное линейное напряжение	6 В	12 В	24 В	48 В
Макс. линейное напряжение	300 мА	300 мА	300 мА	300 мА
Номинальный ток разряда	5 кА	5 кА	5 кА	5 кА
Максимальный ток разряда	20 кА	20 кА	20 кА	20 кА
Монтаж	DIN рейка	DIN рейка	DIN рейка	DIN рейка



# CITEL

■■■ Reliability in Surge Protection ■■■

## Штаб-квартира CITEL-2CP

2, rue Troyon  
92316 Sèvres CEDEX  
Франция  
Тел. : +33 1 41 23 50 23  
Факс : +33 1 41 23 50 09  
e-mail : [contact@citel.fr](mailto:contact@citel.fr)  
[www.citel.fr](http://www.citel.fr)

## Завод

### CITEL-2CP

3 impasse de la Blanchisserie  
BP 56  
51052 Reims CEDEX  
Франция  
Тел. : +33 3 26 85 74 00  
Факс : +33 3 26 85 74 30  
e-mail : [contact@citel.fr](mailto:contact@citel.fr)

## Германия

### CITEL Electronics GmbH

Alleestrasse 144, Tor 5  
D-44793 Bochum  
Германия  
Тел. : +49 234 54 72 10  
Факс : +49 234 54 72 199  
e-mail : [info@citel.de](mailto:info@citel.de)  
[www.citel.de](http://www.citel.de)

## США

### CITEL Inc.

10108 USA Today Way  
Miramar, FL33025  
США  
Тел : (954) 430 6310  
Факс : (954) 430 7785  
e-mail : [info@citel.us](mailto:info@citel.us)  
[www.citel.us](http://www.citel.us)

## Китай

### Shanghai Citel Electronics Co.,Ltd

499 Kang Yi Road  
Kang Qiao Industrial Zone  
201315 Pudong, Шанхай  
Китайская Народная Республика  
Тел. : +86 21 58 12 25 25  
Факс : +86 21 58 12 21 21  
e-mail : [shanghai@citel2cp.com](mailto:shanghai@citel2cp.com)  
[www.citel.cn](http://www.citel.cn)

## Россия

### CITEL VOSTOK

Яковоапостольский пер., д. 11-13, с.4  
105082 Москва  
Россия  
Тел. : +7 499 391 47 64  
e-mail : [info@citel.ru](mailto:info@citel.ru)  
[www.citel.ru](http://www.citel.ru)

## Индия

### CITEL INDIA

A - 54 - South Extension, Part-II  
Нью-Дели - 110049  
Индия  
Тел. : +91 11 2626 12 38  
e-mail : [indiacitel@gmail.com](mailto:indiacitel@gmail.com)  
[www.citel.in](http://www.citel.in)

BR07091B - Document could be modified without notice

